

WOHNEN IM SPITTELERHAUS



3.5 Zi-Wohnung
Kasernenstrasse 22

Wohnungs-Nr : **WHG 31**

Wohnfläche : 77.0 m²
Balkon/Terrasse: - m²
Reduit : - m²
Keller/Estrich : 26.2 m²

Nettomiete : 1'540 CHF
Nebenkosten : 220 CHF



SALATHE IMMOBILIEN TREUHAND AG
Ribigasse 3
4434 Hölstein
Tel. 061 956 91 10
info@salathe-immobilien.ch
www.salathe-immobilien.ch

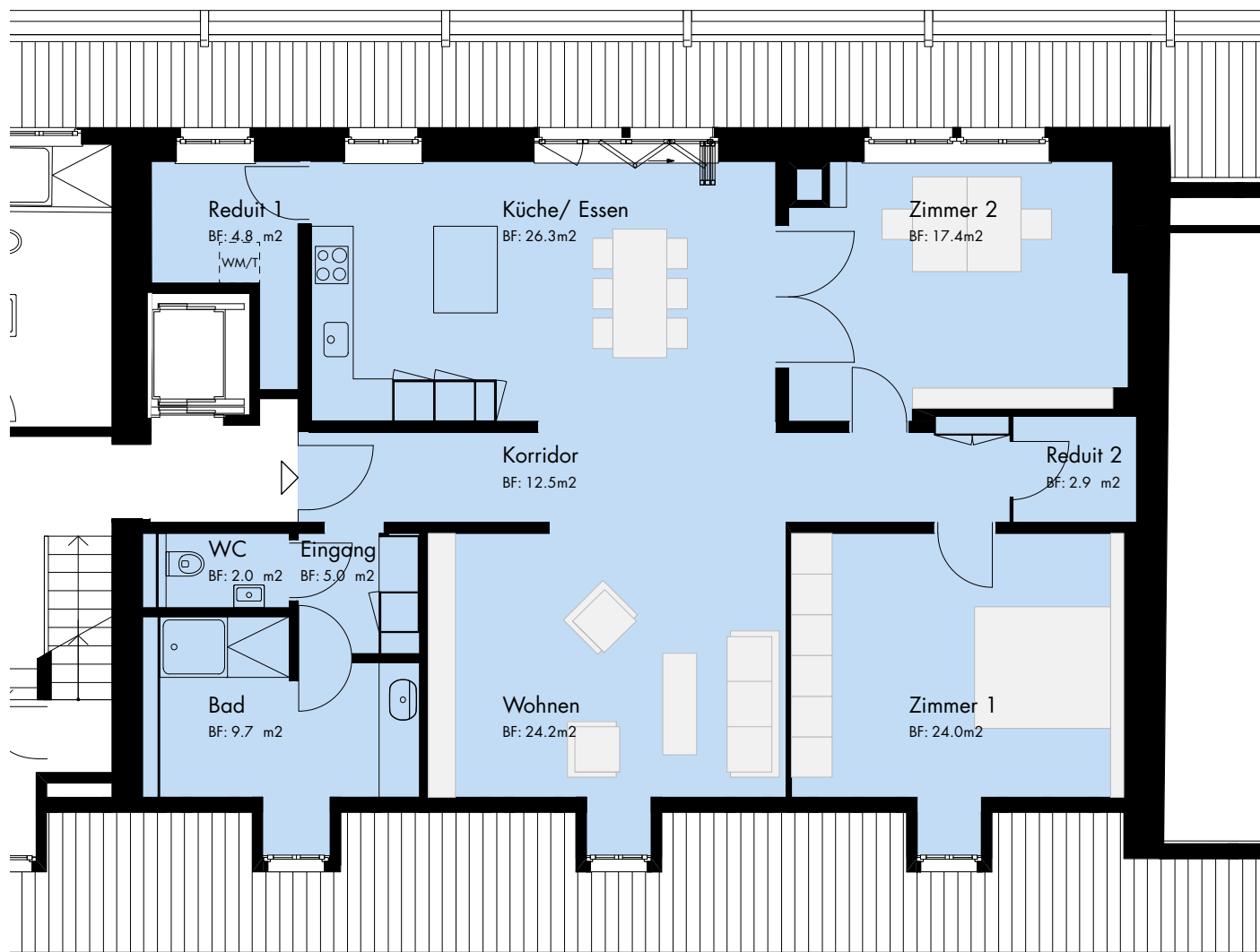
WOHNEN IM SPITTELERHAUS

3.5 Zi-Wohnung
Kasernenstrasse 22

Wohnungs-Nr : **WHG 32**

Wohnfläche : 122 m²
Balkon/Terrasse: - m²
Reduit : 7.6 m²
Keller/Estrich : - m²

Nettomiete : 2'420 CHF
Nebenkosten : 250 CHF



SALATHE IMMOBILIEN TREUHAND AG
Ribigasse 3
4434 Hölstein
Tel. 061 956 91 10
info@salathe-immobilien.ch
www.salathe-immobilien.ch

WOHNEN IM SPITTELERHAUS

3.5 Zi-Wohnung
Kasernenstrasse 22

Wohnungs-Nr : **WHG 21**

Wohnfläche : 85.0 m²
Balkon/Terrasse: 5.1 m²
Reduit : 7.7 m²
Keller/Estrich : - m²

Nettomiete : 1'690 CHF
Nebenkosten : 220 CHF



SALATHE IMMOBILIEN TREUHAND AG
Ribigasse 3
4434 Hölstein
Tel. 061 956 91 10
info@salathe-immobilien.ch
www.salathe-immobilien.ch

WOHNEN IM SPITTELERHAUS

3.5 Zi-Wohnung
Kasernenstrasse 22

Wohnungs-Nr : **WHG 22**

Wohnfläche : 116 m²
Balkon/Terrasse: 5.1 m²
Reduit : 13.1 m²
Keller/Estrich : - m²

Nettomiete : 2'130 CHF
Nebenkosten : 250 CHF



SALATHE IMMOBILIEN TREUHAND AG
Ribigasse 3
4434 Hölstein
Tel. 061 956 91 10
info@salathe-immobilien.ch
www.salathe-immobilien.ch

WOHNEN IM SPITTELERHAUS

3.5 Zi-Wohnung
Kasernenstrasse 22

Wohnungs-Nr : **WHG 11**

Wohnfläche : 87 m²
Balkon/Terrasse: 12.9 m²
Reduit : - m²
Keller/Estrich : 7.7 m²

Nettomiete : 1'680 CHF
Nebenkosten : 220 CHF



SALATHE IMMOBILIEN TREUHAND AG
Ribigasse 3
4434 Hölstein
Tel. 061 956 91 10
info@salathe-immobilien.ch
www.salathe-immobilien.ch

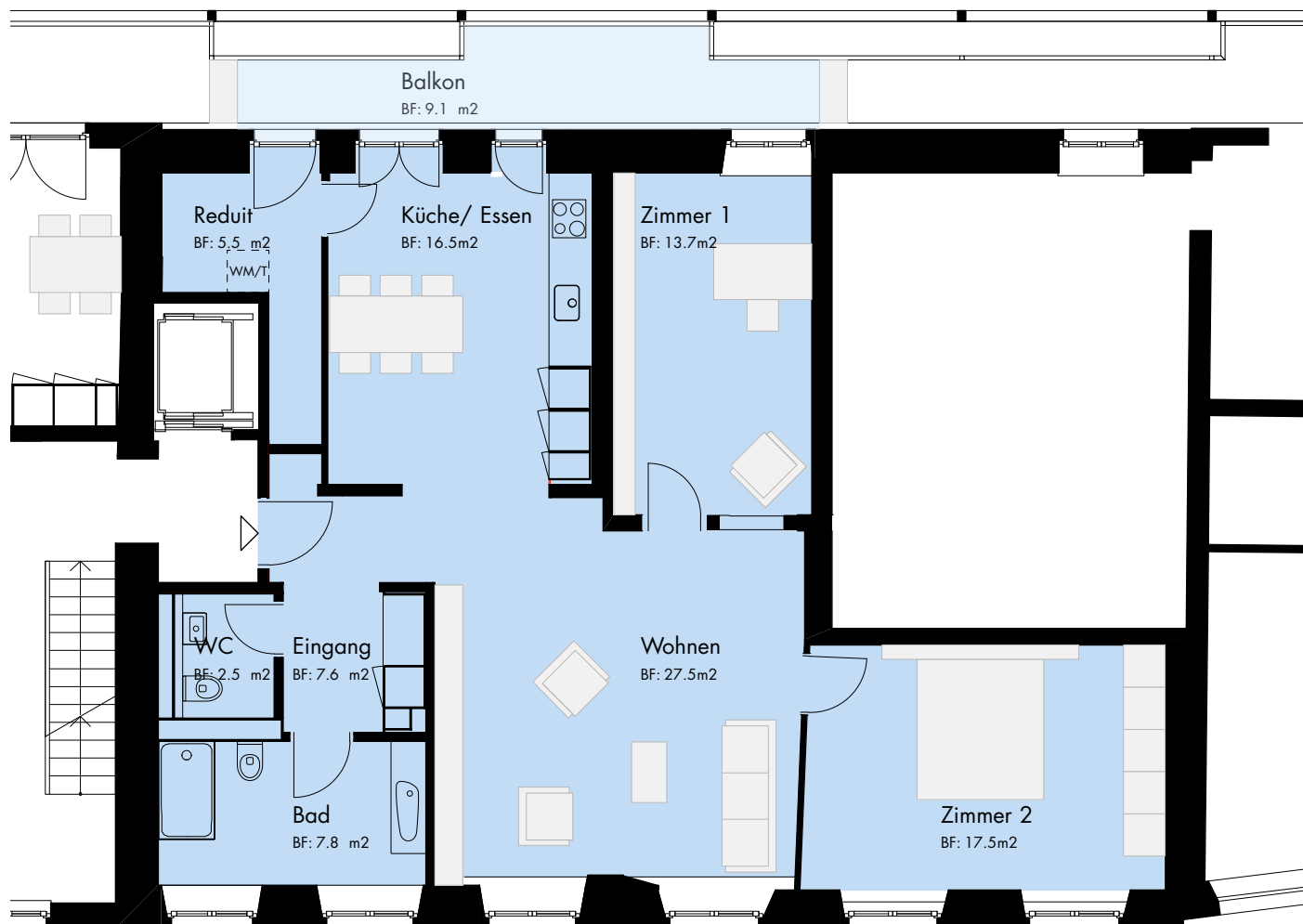
WOHNEN IM SPITTELERHAUS

3.5 Zi-Wohnung
Kasernenstrasse 22

Wohnungs-Nr : **WHG 12**

Wohnfläche : 93 m²
Balkon/Terrasse: 9.3 m²
Reduit : 5.5 m²
Keller/Estrich : 13.7 m²

Nettomiete : 1'630 CHF
Nebenkosten : 220 CHF



SALATHE IMMOBILIEN TREUHAND AG
Ribigasse 3
4434 Hölstein
Tel. 061 956 91 10
info@salathe-immobilien.ch
www.salathe-immobilien.ch

ARBEITEN IM SPITTELERHAUS

Büro
Kasernenstrasse 22

Objekt-Nr : **DL 01**

Bürofläche : 80 m²

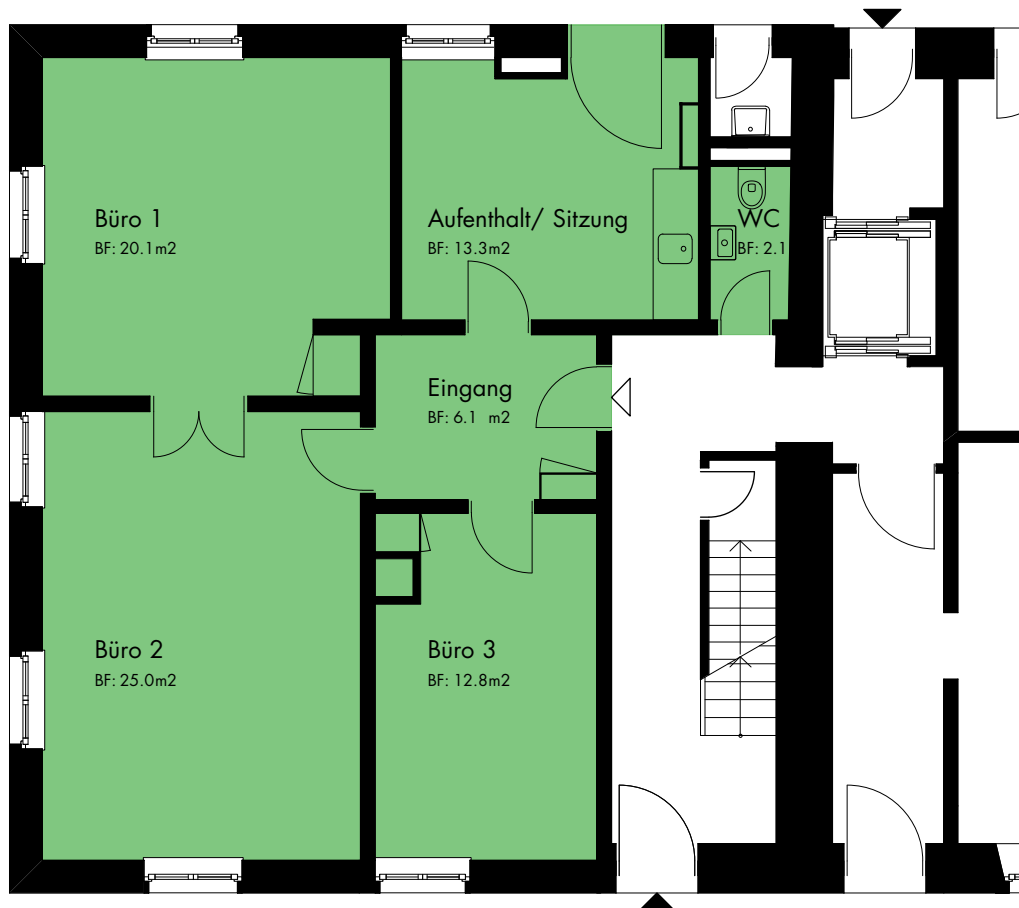
Balkon/Terrasse: 12 m²

Reduit : - m²

Keller/Estrich : - m²

Nettomiete : 1'390 CHF

Nebenkosten : 220 CHF



SALATHE IMMOBILIEN TREUHAND AG
Ribigasse 3
4434 Hölstein
Tel. 061 956 91 10
info@salathe-immobilien.ch
www.salathe-immobilien.ch

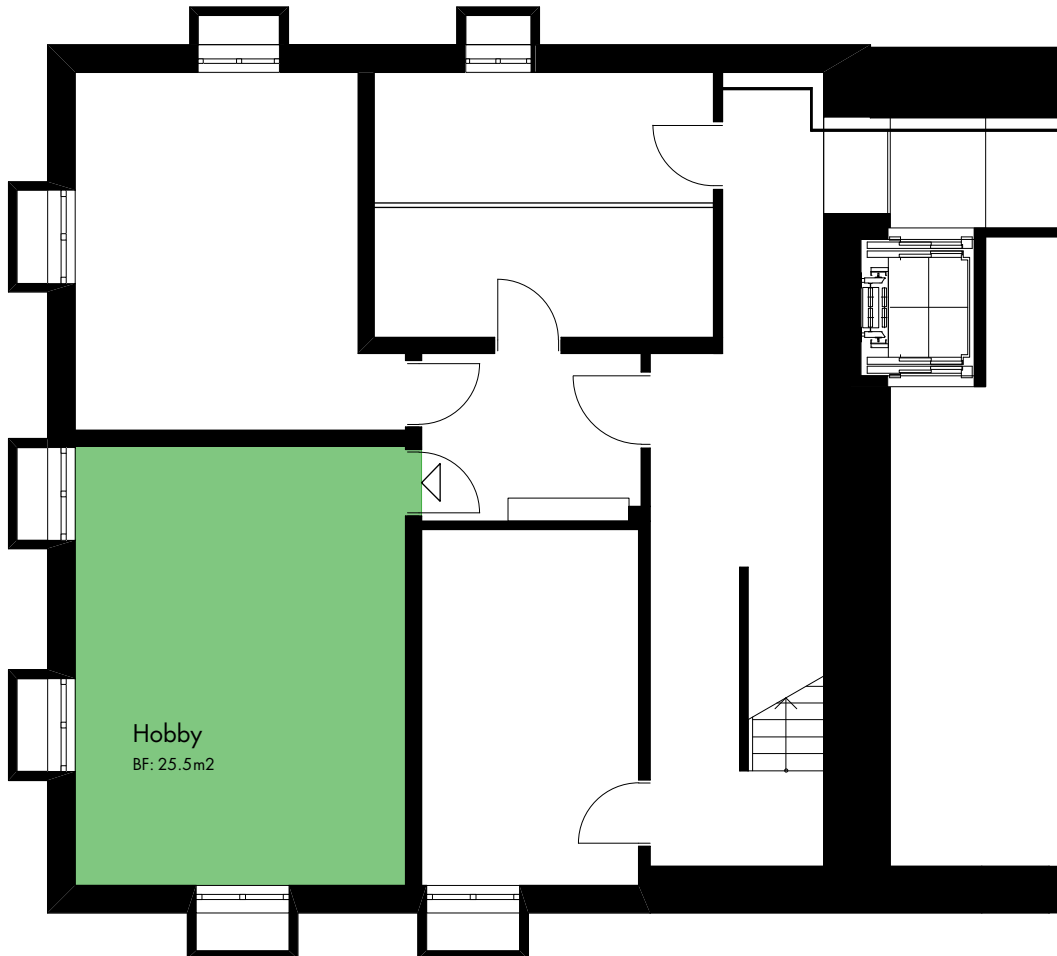
HOBBYRAUM IM SPITTELERHAUS

Büro
Kasernenstrasse 22

Objekt-Nr : **HOBBYRAUM**

Fläche : 25.5 m²

Nettomiete : 150 CHF



SALATHE IMMOBILIEN TREUHAND AG
Ribigasse 3
4434 Hölstein
Tel. 061 956 91 10
info@salathe-immobilien.ch
www.salathe-immobilien.ch